

# D'IA.log



# Conception de l'activité

Activité conçue par Sonia Agrebi  
et Yann Secq du Centre LEARN de  
l'EPFL pour accompagner l'utilisation  
en classe de la bande dessinée *Utop'IA*.

**Bande dessinée**

HERJI, *Utop'IA*, EPFL PRESS, 2025



CC-BY-NC-SA



« Si l'erreur est humaine, la perfection est technologique »



Fonctionnement

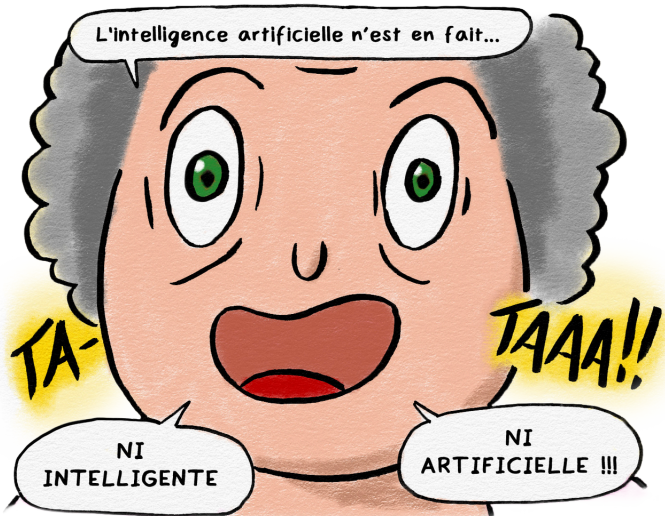
# « Si l'erreur est humaine, la perfection est technologique »

---

- Qu'est-ce qu'une erreur ?
- L'IA fait-elle des erreurs ?
- Une technologie peut-elle être parfaite ?
- La perfection est-elle toujours souhaitable ?
- L'IA apprend-elle de ses erreurs comme un humain ?
- Qui entre l'IA et l'humain, se rapproche le plus de la perfection ?



« L'intelligence artificielle  
n'est ni intelligente, ni  
artificielle »



Fonctionnement

# « L'intelligence artificielle n'est ni intelligente, ni artificielle »

---

- Qu'est-ce que l'intelligence ?
- L'IA est-elle intelligente ? Comprend-elle ce qu'elle fait ?
- Peut-on comparer l'intelligence humaine et l'intelligence artificielle ?
- L'IA imite-t-elle ou crée-t-elle ?
- En quoi l'IA est-elle artificielle ou ne l'est-elle pas ?
- Pourquoi appelle-t-on l'IA « intelligence artificielle » ?



« L'IA, ce n'est pas de la magie, c'est de l'analyse statistique à grande échelle »



Fonctionnement

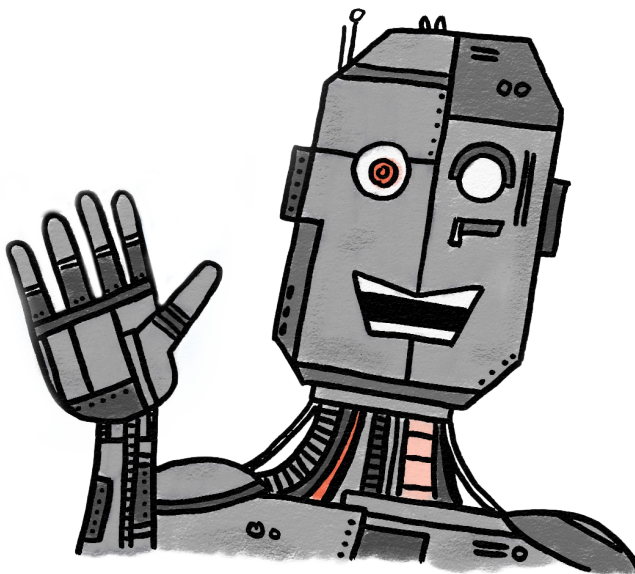
# « L'IA, ce n'est pas de la magie, c'est de l'analyse statistique à grande échelle »

---

- Pourquoi l'IA donne-t-elle l'impression d'être magique ?
- Comment fonctionne l'IA ?
- L'IA prend-elle ses décisions seule ou suit-elle des calculs ?
- L'IA réfléchit-elle ou suit-elle juste des règles ?
- Peut-on tout expliquer avec des données et des chiffres ?
- L'IA peut-elle aller au-delà des calculs et créer quelque chose de nouveau ?



« Rob-int peut tout faire  
comme un humain mais  
en mieux »



Fonctionnement

# « Rob-int peut tout faire comme un humain mais en mieux »

---

- Un robot peut-il vraiment tout faire comme un humain ?
- En quoi un robot est-il plus performant qu'un humain ?
- Qu'est-ce qu'un robot ne pourra jamais faire comme un humain ?
- La rapidité et la précision suffisent-elles à dire qu'un robot est « meilleur » ?
- Un robot peut-il ressentir des émotions ou avoir une conscience ?
- Préfèrerait-on être soigné·e, éduqué·e ou jugé·e par un robot plutôt qu'un humain ?





« Sans l'aide de l'IA, on ne pourra jamais être à la hauteur de la crise climatique »



Environnement

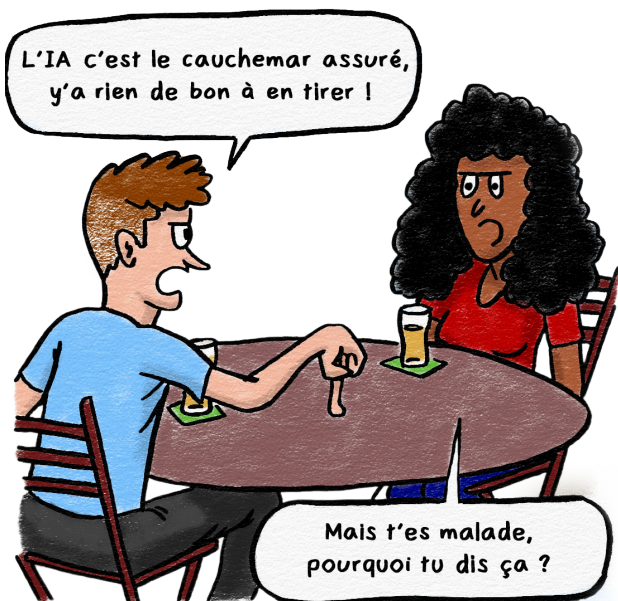
# « Sans l'aide de l'IA, on ne pourra jamais être à la hauteur de la crise climatique »

---

- L'IA peut-elle nous aider à anticiper le changement climatique ?
- Comment l'IA peut-elle améliorer notre gestion des ressources ?
- Peut-on résoudre la crise climatique sans utiliser l'IA ?
- Quels risques y a-t-il à trop dépendre de l'IA pour résoudre des problèmes environnementaux ?
- Ce que l'IA apporte à l'environnement est-il plus ou moins important que ce qu'elle lui coûte ?



« L'IA c'est le cauchemar assuré, y'a rien de bon à en tirer »



Environnement

# « L'IA c'est le cauchemar assuré, y a rien de bon à en tirer »

---

- Faut-il craindre l'IA ?
- Quels risques l'IA pose-t-elle à la société ?
- Quels risques l'IA pose-t-elle à l'environnement ?
- L'IA a-t-elle des avantages pour la société et pour l'environnement ? Lesquels ?
- Peut-on limiter les risques de l'IA et profiter de ses bénéfices ? Comment ?
- Qui est responsable des risques liés à l'IA et qui peut agir pour les contrôler ?



# « L'IA est-elle écolo ? »



Environnement

# « L'IA est-elle écolo ? »

---

- Que signifie être écolo ?
- De quelles ressources l'IA a-t-elle besoin pour fonctionner ?
- Les centres de données nécessaires au fonctionnement de l'IA ont-ils un impact sur l'environnement ?
- Les coûts environnementaux de l'IA sont-ils plus élevés que ses bénéfices ?
- Comment pourrait-on rendre l'IA moins polluante ?



« L'IA, un cadeau de plus fait  
à la nature et à l'humanité »



Environnement

# « L'IA, un cadeau de plus fait à la nature et à l'humanité »

---

- L'IA est-elle un progrès ou un danger pour l'humanité ?
- L'IA est-elle un progrès ou un danger pour l'avenir de la planète ?
- Les avantages de l'IA sont-ils plus importants que ses impacts sur l'environnement ?
- L'IA peut-elle améliorer notre vie tout en protégeant la planète ?
- Comment peut-on utiliser l'IA de manière plus respectueuse de l'environnement ?
- Quelles solutions existent pour réduire l'impact environnemental de l'IA ?





# « Qu'est-ce que le Monde de l'IA Matérielle ? »



Environnement

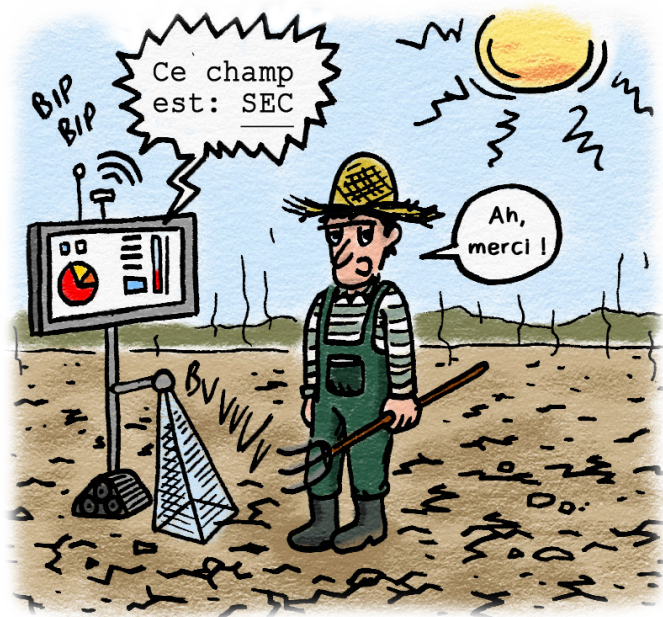
# « Qu'est-ce que le Monde de l'IA Matérielle ? »

---

- Quels appareils et quelles infrastructures l'IA utilise-t-elle pour fonctionner ?
- De quelles ressources naturelles ces appareils ont-ils besoin pour être fabriqués ?
- Quelles sont les conséquences environnementales de leur utilisation ?
- Que devient l'équipement de l'IA à la fin de sa vie ?
- Comment réduire l'impact environnemental des appareils utilisés par l'IA ?



« L'IA répond aux besoins de la majorité des agriculteurs dans le monde »



Application

# « L'IA répond aux besoins de la majorité des agriculteurs dans le monde »

---

- L'IA peut-elle aider les agriculteurs à améliorer leur production ? Comment ?
- Tous les agriculteurs ont-ils accès aux technologies de l'IA ?
- L'IA peut-elle résoudre les défis agricoles dans les pays en développement ?
- L'IA remplace-t-elle le travail humain ou le complète-t-elle dans l'agriculture ?
- L'intelligence artificielle offre-t-elle plus d'avantages aux agriculteurs que les méthodes agricoles traditionnelles ?



# « Face aux feux de forêts, l'IA est-elle l'investissement le plus efficace ? »



Application

# « Face aux feux de forêts, l'IA est-elle l'investissement le plus efficace ? »

---

- L'IA est-elle capable de prédire les feux de forêt avec suffisamment de précision pour éviter des catastrophes ?
- L'IA peut-elle améliorer la détection et la gestion des incendies en temps réel, tout en limitant son impact environnemental ?
- Quels autres outils ou méthodes pourraient être plus efficaces que l'IA face aux feux de forêt ?
- L'IA est-elle l'outil le plus efficace pour gérer les risques liés aux feux de forêt ?



# « L'IA permet de réduire l'impact environnemental des transports »



Application

# « L'IA permet de réduire l'impact environnemental des transports »

---

- Comment l'IA peut-elle améliorer la circulation routière ?
- L'IA peut-elle réduire les embouteillages et améliorer les trajets ?
- L'IA peut-elle aider à mieux gérer le stationnement ? Comment ?
- Qu'est-ce qui est moins coûteux pour l'environnement : les voitures autonomes ou les voitures traditionnelles ?
- L'IA peut-elle réellement remplacer les solutions traditionnelles pour rendre les transports moins énergivores ?





# « Les Leaders génialissimes veulent aider l'humanité »



# « Les Leaders génialissimes\* veulent aider l'humanité »

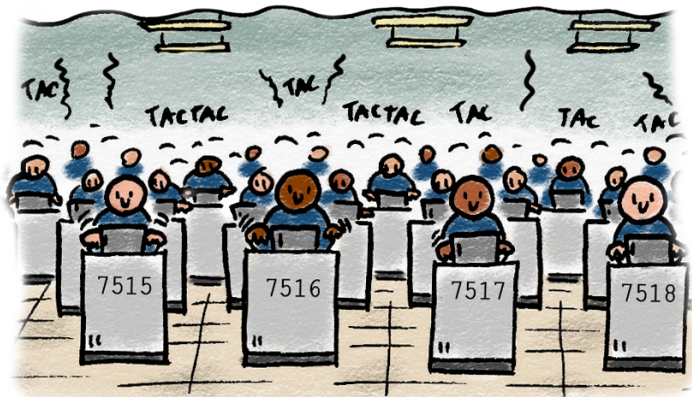
---

- Qui sont les principaux acteurs derrière le développement de l'IA ?
- Quels objectifs poursuivent-ils en développant l'IA ?
- Quelles valeurs guident les entreprises qui créent l'IA ?
- Les concepteurs de l'IA visent-ils réellement le bien de l'humanité ?
- Combien d'entreprises sont impliquées dans le développement de l'IA ?
- L'IA est-elle un marché de niche ou un secteur de plus en plus accessible ?

\* Les Leaders génialissimes sont les personnes à la tête des grandes entreprises de la tech et de l'IA



« L'IA ne remplace pas  
l'humain, elle l'exploite  
autrement »



# « L'IA ne remplace pas l'humain, elle l'exploite autrement »

---

- Comment l'IA impacte-t-elle les métiers aujourd'hui ?
- Certains emplois sont-ils plus ou moins menacés que d'autres ? Lesquels ?
- L'IA transforme-t-elle les métiers ou les supprime-t-elle ?
- Qui travaille derrière l'IA, en dehors des ingénieur·e·s ?
- Qui sont les travailleurs du clic et quel est leur rôle ?
- Dans quelles conditions travaillent-ils et pourquoi sont-ils essentiels ?



« L'IA est un outil neutre,  
objectif et universel »



Éthique

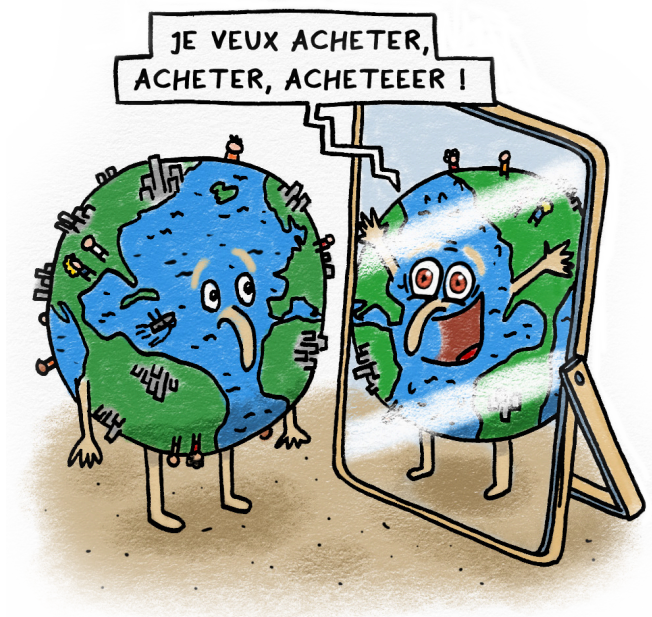
# « L'IA est un outil neutre, objectif et universel »

---

- L'IA peut-elle vraiment être neutre ?
- Qui la programme et avec quelles intentions ?
- Peut-elle prendre des décisions sans influence humaine ?
- Ses résultats sont-ils toujours objectifs ?
- L'IA fonctionne-t-elle de la même façon partout dans le monde ?
- Peut-on créer une IA totalement universelle ?



# « L'IA est un miroir déformant de la société »



# « L'IA est un miroir déformant de la société »

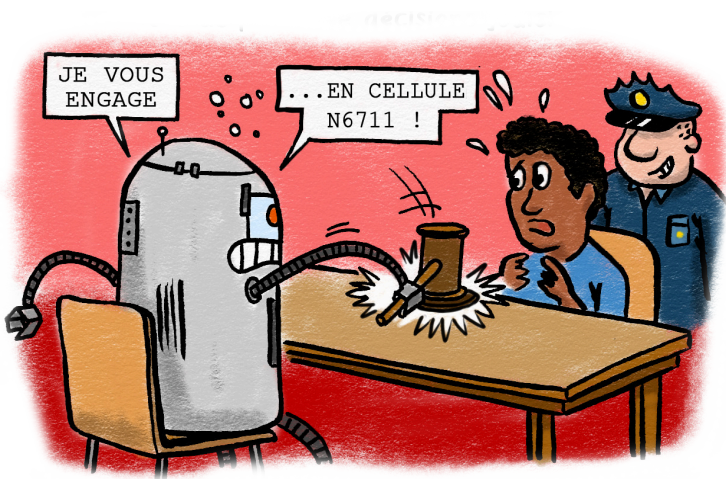
---

- En quoi l'IA est-elle un miroir de la société ?
- En reflète-t-elle le tout ou seulement certaines parties ?
- Pourquoi ne montre-t-elle pas la réalité telle qu'elle est ?
- Comment l'IA peut-elle déformer notre vision du monde ?
- L'IA rend-elle la société plus juste ou plus injuste ?
- Qui décide de ce que l'IA apprend et montre ?





# « L'IA est raciste et sexiste »



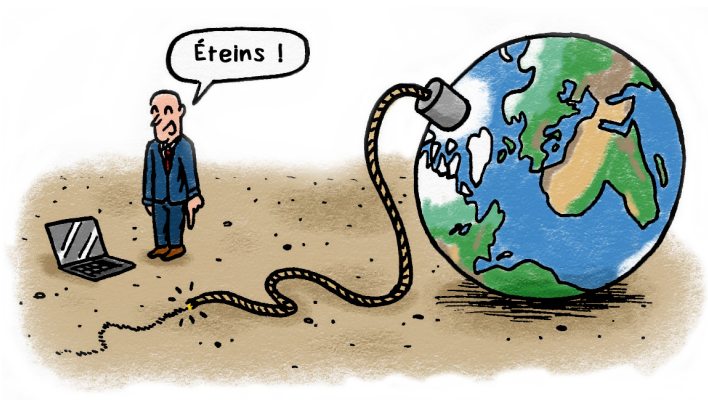
# « L'IA est raciste et sexiste »

---

- L'IA est-elle parfois raciste et sexiste ?
- L'IA discrimine-t-elle volontairement ou involontairement ?
- Qu'est-ce qu'un biais ?
- Quels types de biais peut-on trouver ?
- Comment les biais se retrouvent-ils dans l'IA ? Qui en est responsable ?
- Peut-on limiter les biais dans l'IA ?
- Comment s'assurer que l'IA soit juste pour tout le monde ?



« On éteint tout ? »



Action

## « On éteint tout ? »

---

- Tout éteindre serait-il la solution la plus efficace pour l'environnement ?
- Peut-on préserver la planète sans renoncer totalement à la technologie ?
- L'arrêt du numérique pourrait-il avoir un effet positif sur l'environnement ? À quel prix ?
- Quelles conséquences aurait l'arrêt total du numérique sur notre mode de vie et sur l'économie ?
- La technologie peut-elle encore contribuer à protéger la planète ?



« On doit complètement abandonner l'IA avant qu'on puisse plus s'en passer »



Action

## « On doit complètement abandonner l'IA avant qu'on puisse plus s'en passer »

---

- L'IA est-elle déjà trop présente dans nos vies ?
- Peut-on vivre sans l'IA aujourd'hui ?
- Que se passerait-il si on décidait d'abandonner l'IA ?
- L'IA est-elle devenue indispensable dans certains domaines ? Lesquels ?
- Est-ce dangereux de trop dépendre de l'IA ?
- Quand et comment devrions-nous nous en passer ?



# « Le recyclage n'est pas la solution miracle »



Action

# « Le recyclage n'est pas la solution miracle »

---

- Le recyclage est-il une solution pour réduire l'impact environnemental de nos appareils numériques ?
- Pourquoi le recyclage n'est-il pas une solution miracle ?
- Quels sont les véritables effets du recyclage sur l'environnement ?
- Le recyclage peut-il cacher des problèmes plus graves ?
- Quelles alternatives au recyclage pourraient être plus efficaces pour l'environnement ?





# « Il faut interdire l'obsolescence programmée »



Action

# « Il faut interdire l'obsolescence programmée »

---

- Qu'est-ce que l'obsolescence programmée ?
- Peut-on distinguer différents types d'obsolescence ? Lesquels ?
- Pourquoi les entreprises pratiquent-elles l'obsolescence programmée ?
- Comment l'obsolescence programmée influence-t-elle notre consommation ?
- Quels sont les impacts de l'obsolescence programmée sur l'environnement ?
- Quelles alternatives pour lutter contre l'obsolescence programmée ?

