

Memor'IA



Conception de l'activité

Activité conçue par Sonia Agrebi
et Yann Secq du Centre LEARN de
l'EPFL pour accompagner l'utilisation
en classe de la bande dessinée Utop'IA.

Bande dessinée

HERJI, *Utop'IA*, EPFL PRESS, 2025

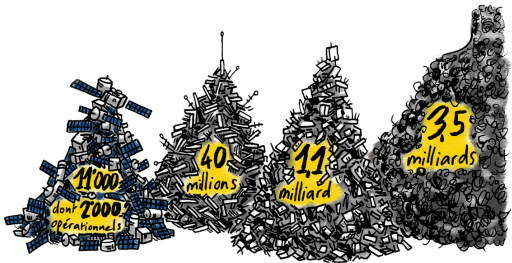


CC-BY-NC-SA



Memor'IA

Infrastructures réseaux





Memor'IA



Équipements utilisateurs





Memor'IA

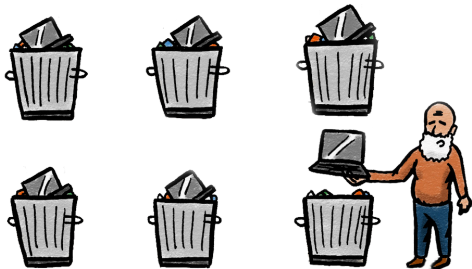
Assemblage





Memor'IA

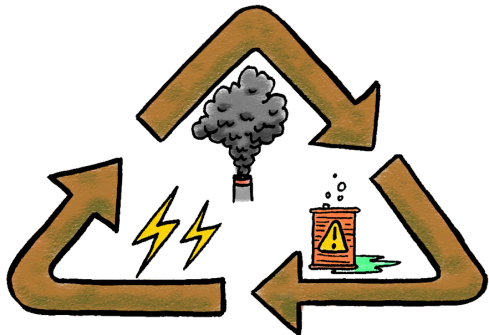
Déchets électroniques





Memor'IA
●●●●●●●●

Recyclage





Memor'IA

Produits chimiques





Memor'IA
●●●●●●●●

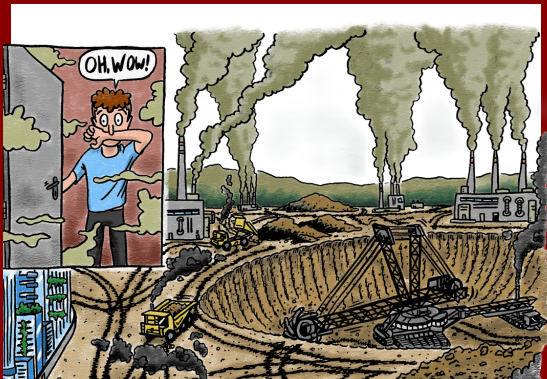
Réparation





Memor'IA

Extraction





Memor'IA
●●●●●●●●

Incinération





Memor'IA
●●●●●●●●

Centres de données





Memor'IA

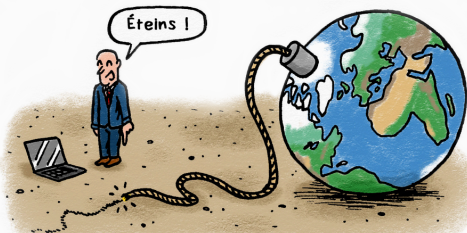
Eau douce





Memor'IA
●●●●●●●●

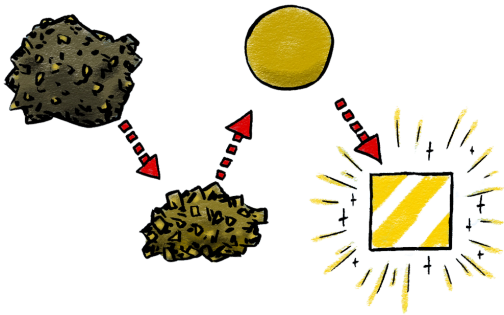
Électricité





Memor'IA

Raffinage





Memor'IA
●●●●●●●●

Matières premières





Memor'IA
●●●●●●●●

Énergies fossiles





Memor'IA
●●●●●●●●

Infrastructures réseaux

Ensemble des équipements qui permettent la communication numérique comme les câbles sous-marins, les antennes et les routeurs.



Memor'IA
●●●●●●●●

Eau douce

Eau non salée provenant des
rivières, lacs et nappes
souterraines.



Memor'IA
●●●●●●●●

Centres de données

Lieux où des milliers de
serveurs tournent 24h/24
pour stocker et traiter des
données.



Memor'IA
●●●●●●●●

Électricité

Forme d'énergie utilisée pour alimenter les appareils et les infrastructures numériques.



Memor'IA
●●●●●●●●

Équipements utilisateurs

Appareils électroniques
(smartphones, ordinateurs,
tablettes, etc.) qui traitent,
stockent ou transmettent des
informations.



Memor'IA
●●●●●●●●

Recyclage

Action de récupérer des déchets et de les réintroduire, après traitement, dans un nouveau cycle de production.



Memor'IA



Incinération

Action de brûler des déchets
électroniques à haute
température.



Memor'IA
●●●●●●●●

Raffinage

Processus de transformation
des matières premières pour
obtenir des matériaux
utilisables.



Memor'IA
●●●●●●●●

Déchets électroniques

Appareils numériques
défaillants ou non utilisés qui
contiennent des matériaux
polluants dont certains sont
recyclables.



Memor'IA

Énergies fossiles

Sources d'énergie issues de la décomposition d'organismes anciens comme le pétrole, le charbon et le gaz.



Memor'IA
●●●●●●●●

Matières premières

Substances naturelles
utilisées pour fabriquer des
composants électroniques.



Memor'IA
●●●●●●●●

Produits chimiques

Substances utilisées dans
l'extraction et le raffinage des
matières premières souvent
polluantes et toxiques.



Memor'IA
●●●●●●●●

Extraction

Action de creuser dans des mines pour en retirer des ressources naturelles, comme les métaux ou les terres rares.



Memor'IA
●●●●●●●●

Assemblage

Processus de fabrication
consistant à assembler des
composants électroniques
pour obtenir un appareil.



Memor'IA



Réparation

Action de remettre en état un
appareil électronique pour
prolonger sa durée de vie.